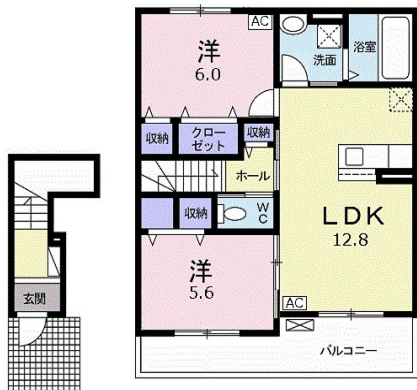


外観・室内・周辺環境写真



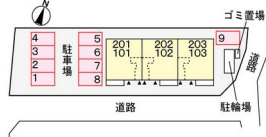
間取図 ※図面と現況が異なる場合は現況を優先させていただきます。



建物案内図



駐車場配置図



おすすめの設備



賃料条件	名称	プロムナード椿		
	賃料	202号室 84,000円		
	駐車場	6,600円	駐車場使用の場合は、別途手数料(駐車料+消費税)が必要です。	
	共益費	4,000円	町内会費	—
	敷金	—	礼金	1ヶ月
	定額クリーニング費	70,000円	保険	要加入
	仲介手数料	賃料1か月分+消費税		

物件概要	交通	山陰本線 馬堀駅 徒歩 17分 嵯峨野観光鉄道 トロッコ亀岡駅 徒歩 16分		
	所在地	〒621-0826 京都府亀岡市篠町篠下中筋53-2		
	入居可能日	即入居可		
	間取り	2LDK	専有面積	61.57㎡
	間取り内容	洋6・洋5.6・LDK12.8		
	建物構造	木造	完成年月	2022年6月
	階数	2/2階	方位	南東
種別	アパート	契約期間	2年更新型	

設備項目	ペット相談	防犯カメラ	複層ガラス	浴室乾燥機
	温水洗浄便座	宅配ボックス	洗面化粧台	洗面所独立
	プロパンガス	システムキッチン	浄水器※(注)	暖房便座
	バストイレ別	シャワー	浴室	シューズボックス
	フローリング	室内物干し	給湯	バルコニー
	ネット使用料不要	追焚機能浴室	TVインターホン	エアコン2台
	浴室1坪以上	シャワー付洗面台	3口コンロ	BS
	CS	24時間換気	グリル付	クロゼット
	洗濯機置場(室内)	専用ゴミ置き場	DKネットサービス(NURO)	最上階
	2階以上	セキュリティキー	24時間管理	敷金不要
保証人不要	※(注) ご利用の際、別途カートリッジ代が必要です。			

・保証会社原則加入 保証委託料 契約時：22,000円/月額：賃料総額の2.2%必要。
 ・月額保証委託料：2,088円(駐車場1台、2.2%プラスの場合)
 ・契約時にクリーニング費として、¥70,000が必要となります。
 ・賃料等月額を口座引落とし、クレジットカードでお支払いいただく場合は、
 収納手数料170円がかかります。
 ・「24時間サポート費用330円(月額)」が必要となります。
 ・更新事務手数料11,000円
 ・共益費等明細：共益費4,000円
 ・定額クリーニング費が別の場合、故意・重大失による鍵紛失・設備破損等があった際は別途費用が発生します。
 ・高圧一括受電の建物を除き、電力会社はお客様ご自身で自由に選択することができます。

備考				

ライフステージYano

本店
 〒6220015 京都府南丹市園部町木崎町東川端4
 定休日 不定休 営業時間 00:00 ~ 00:00

TEL : 0771-68-2677

FAX : 0771-68-2671

E-mail : l-s.yano@coda.ocn.ne.jp

携帯で詳細チェック!
 室内写真など詳細が
 確認できます。

【取引態様】		【取引条件有効期限】	
仲介		23/01/13	
手数料負担の割合	貸主	0%	借主 100%
手数料配分の割合	元付	0%	客付 100%